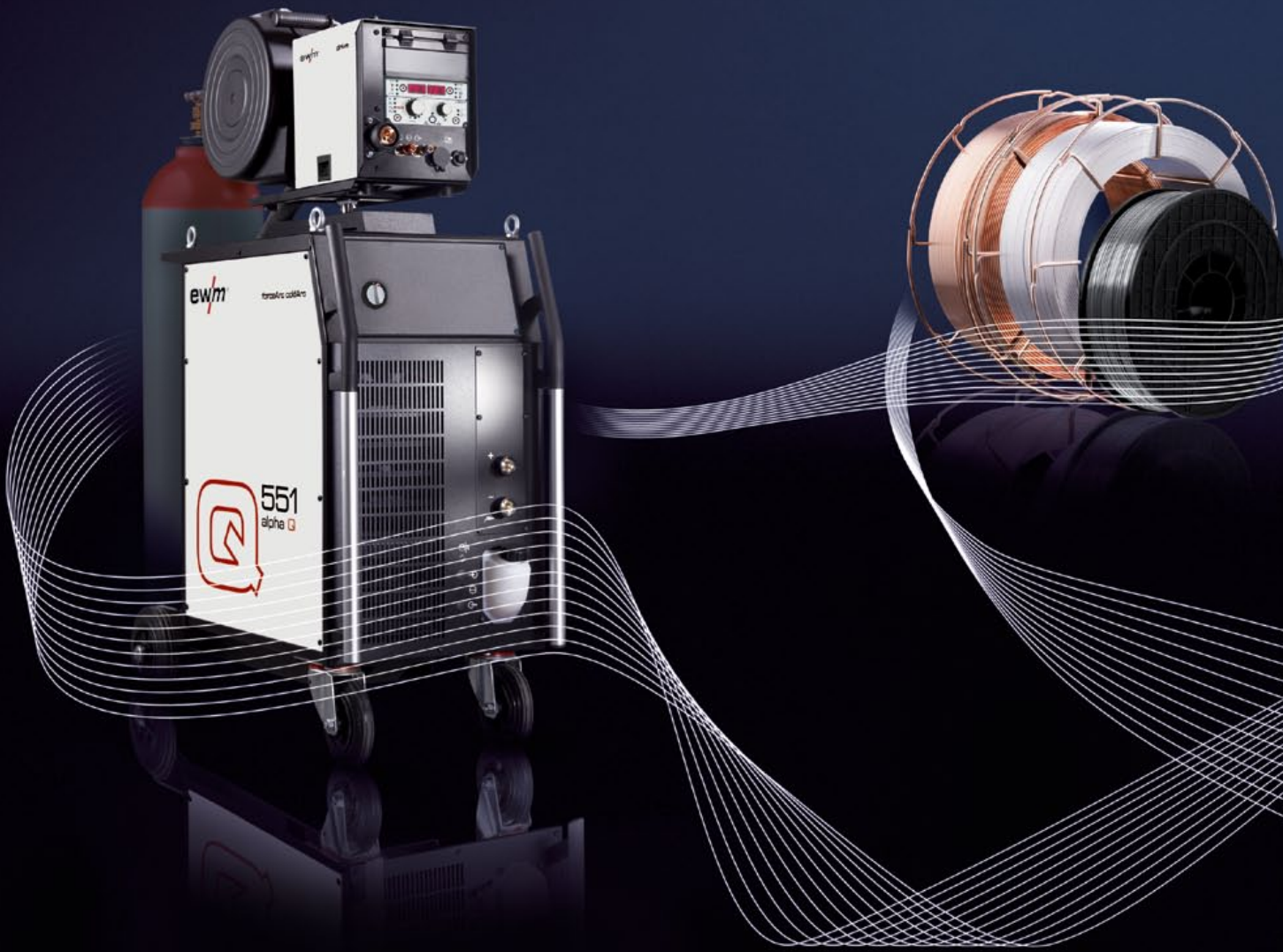


ewm[®]




**MIG/MAG SCHWEISSBRENNER
MT-SERIE VON EWM**

gasgekühlt | flüssiggekühlt



SYSTEM.

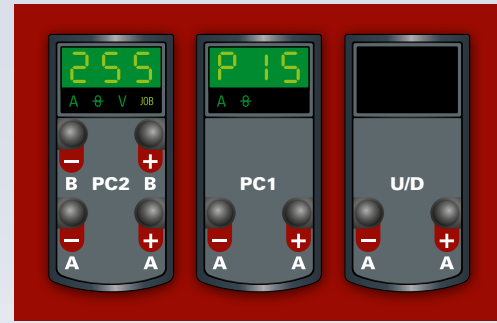


PURE KRAFT ALLEIN REICHT NICHT AUS, UM EINE AUFGABE OPTIMAL ZU LÖSEN. MAN MUSS SIE AUCH INTELLIGENT EINSETZEN KÖNNEN.

Seit mehr als 50 Jahren beschäftigen wir uns bei EWM mit der Frage, wie wir für unsere Kunden ein Maximum an Qualität, Wirtschaftlichkeit und Anwendungsbreite im Lichtbogenschweißen erreichen können. Als Folge erforschen, analysieren und optimieren wir den Schweißprozess bis auf Molekularebene, entwickeln innovative Schweißverfahren und setzen unser Know-how konsequent in die Produktion von Hightech-Geräten mit modernster Inverter- und Prozessortechnologie um.

Die Erreichung bester Schweißergebnisse verlangt jedoch mehr als eine Fokussierung auf die Stromquelle. Deswegen betrachtet EWM das komplette System ganzheitlich – Schweißgerät, Drahtvorschub, Schlauchpaket, Schweißzusatzwerkstoffe und Schweißbrenner – und optimiert die Komponenten und deren Zusammenwirken. Erst mit den speziell entwickelten und perfekt abgestimmten, gas- oder flüssiggekühlten Brennern von EWM können Sie das einzigartige Potenzial unserer Schweißgeräte und innovativen Schweißverfahren voll ausschöpfen.

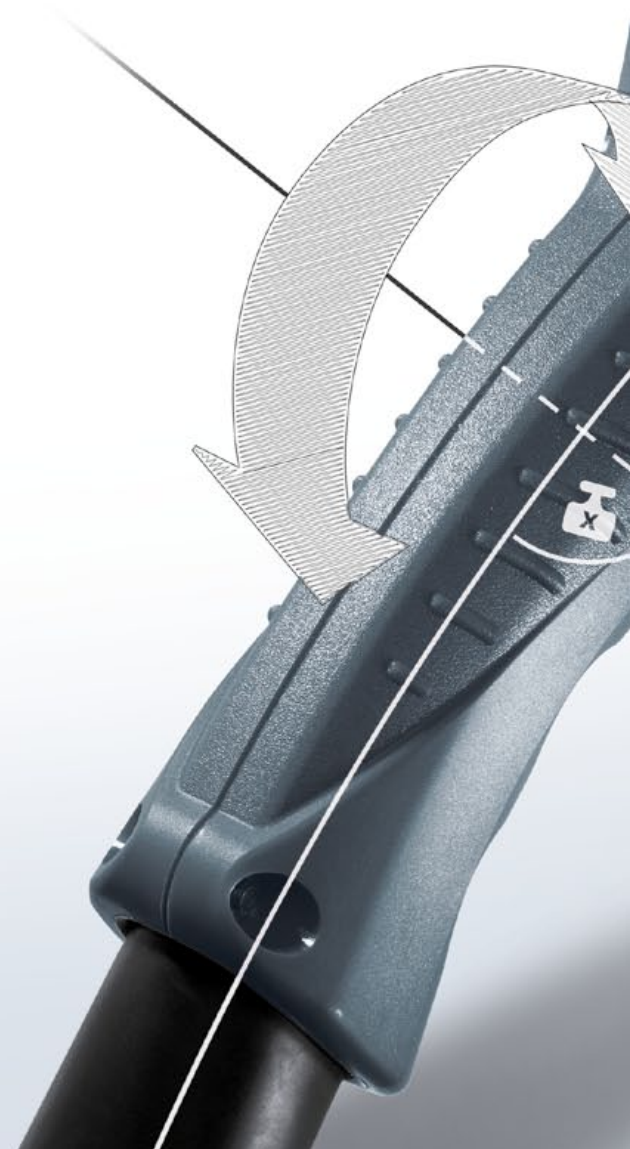
VORTEIL.



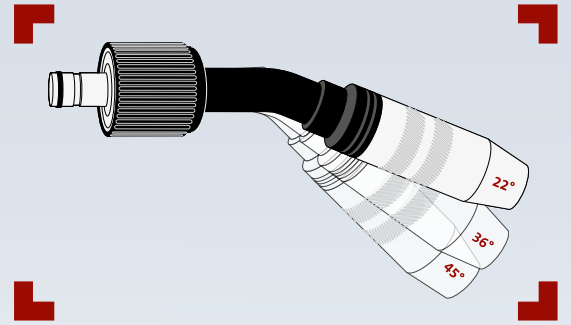
Bändigen Sie die Kraft.

MIKROPROZESSOR, INNOVATIVE SCHWEISSVERFAHREN, VORDEFINIERTER JOBS – ALLES HILFREICH UND GUT. DAS IDEALE SCHWEISSERGEBNIS HÄNGT IN ERSTER LINIE JEDOCH VON EINEM AB: DEM PERFEKTEN ZUSAMMENSPIEL VON SCHWEISSER UND ABGESTIMMTEM SCHWEISSSYSTEM.

Bei EWM verfolgen wir daher bei der Entwicklung unserer Schweißbrenner konsequent ein Ziel: Ihnen als Schweißer ein Werkzeug zu bieten, mit dem Sie Ihr Können in jeder Situation optimal ein- und umsetzen können. Das spüren Sie bereits, wenn Sie das erste Mal einen EWM Brenner in die Hand nehmen.



Sie haben volle Kontrolle. Alle EWM Schweißbrenner verfügen über Brenntaster mit hochwertigen Mikroschaltern. Wählen Sie zwischen Standard- und Funktionsbrennern mit vielen zusätzlichen Einstell- und Anzeigemöglichkeiten. Für noch mehr Flexibilität sorgen unsere Modelle mit wechselbaren Brennerhälsen in unterschiedlichen Winkeln, die Sie in jeder gewünschten Position arretieren können.



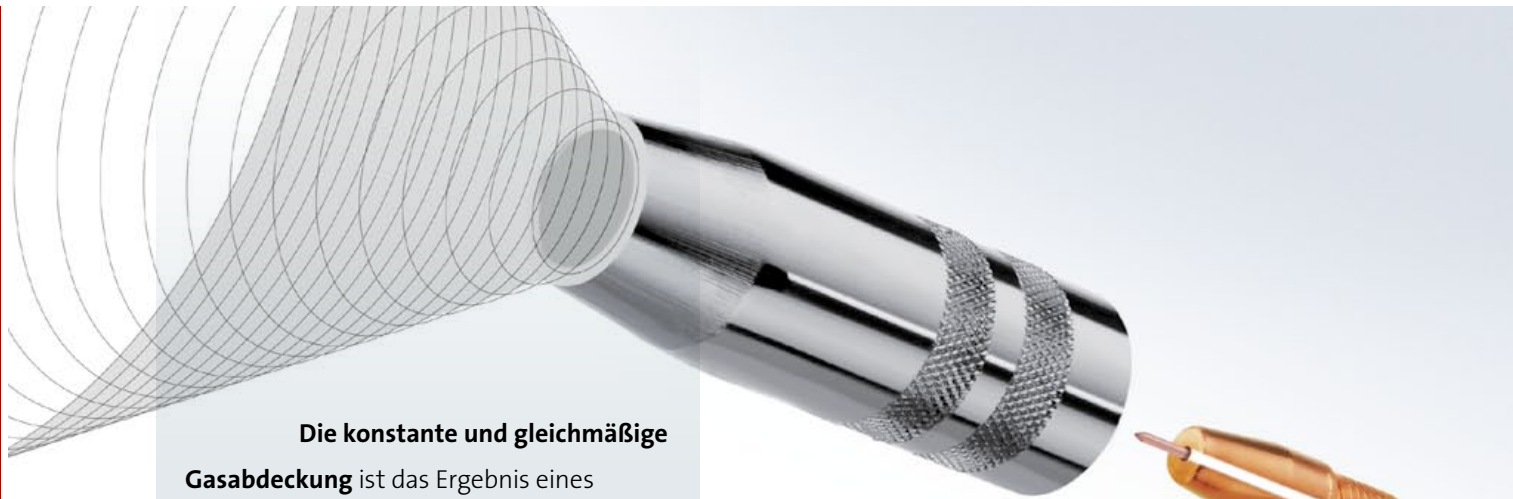
Die gleichzeitig kompakte und robuste Bauweise

garantiert maximalen Spielraum und höchste Sicherheit.

Der Brennerhals ruht fest in der stabilen Griffschale. Ihre intelligente Konstruktion in Verbindung mit dem robusten Schlauchpaket macht Kugelgelenk und Knickschutz – als Kompromisslösung für Beweglichkeit und Störungssicherheit – völlig überflüssig. Schwierig zugängliche Stellen und beengte Platzverhältnisse meistern Sie mühelos.

Eine optimale Ausbalancierung und Ergonomie

ermöglichen Ihnen ermüdungsfreies Arbeiten. Durch seinen ovalen Querschnitt liegt der Griff sicher in der Hand und nimmt fast von alleine die perfekte Ausgangsposition ein – Ihr Handgelenk wird spürbar entlastet. So schweißen Sie dauerhaft bequem und ohne großen Kraftaufwand.



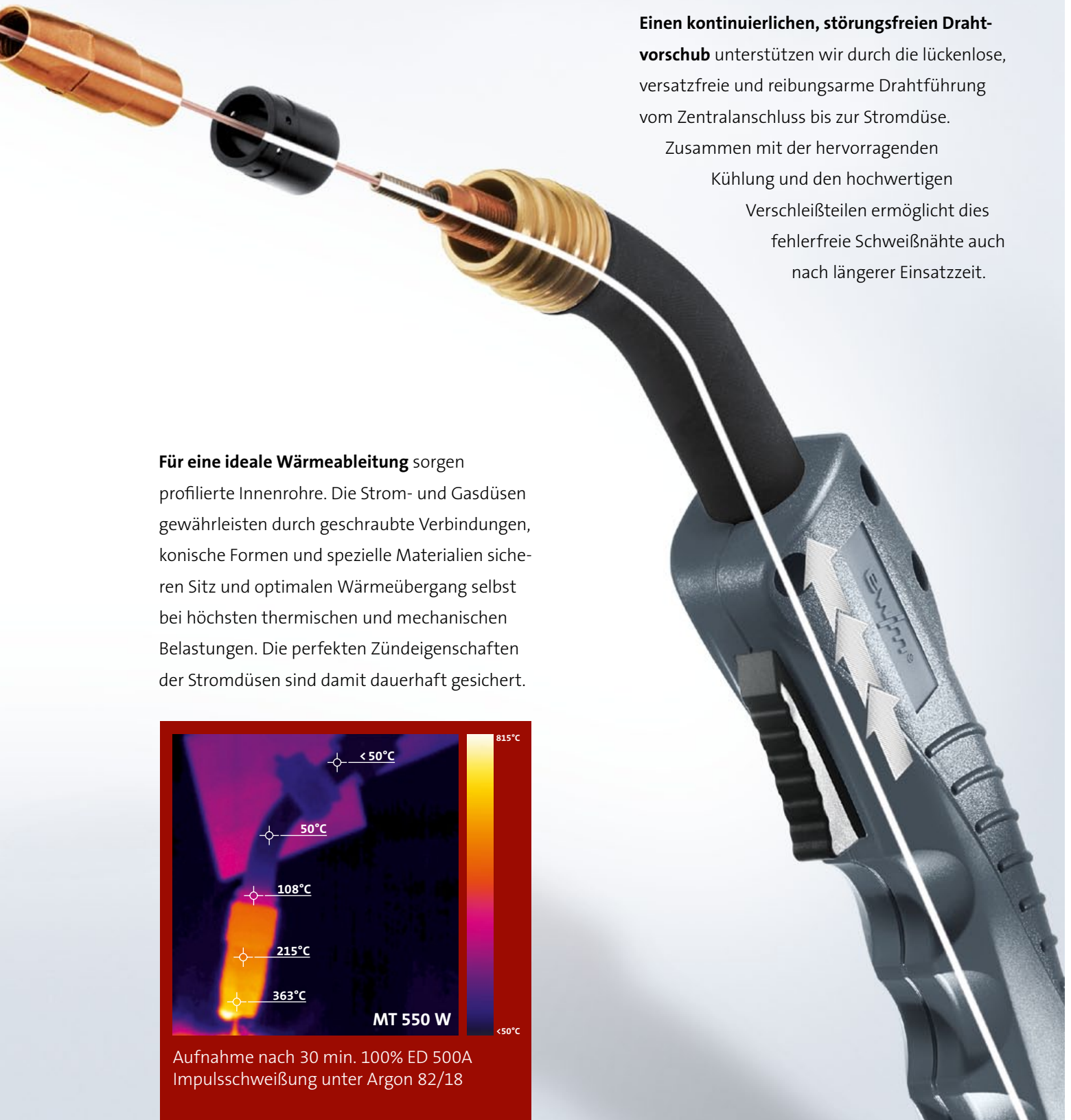
Die konstante und gleichmäßige

Gasabdeckung ist das Ergebnis eines perfekten Zusammenspiels aus einer separaten Gasführung, dem fest arretierten Gasverteiler und der optimalen Wärmeableitung. Die hervorragend gekühlten Gas- und Stromdüsen reduzieren die Gasströmung störenden Spritzer und Anhaftungen auf ein Minimum.

Qualität bringt Sie voran.

DIE PRODUKTION UND SICHERUNG HÖCHSTER QUALITÄT HAT WESENTLICHEN ANTEIL AN IHREM UNTERNEHMENSERFOLG. DAS SYSTEM AUS EWM SCHWEISSGERÄT UND PASSENDEM EWM BRENNER HILFT IHNEN DABEI, SCHNELLER UND EINFACHER BESTE SCHWEISSERGESBNISSE ZU ERZIELEN.

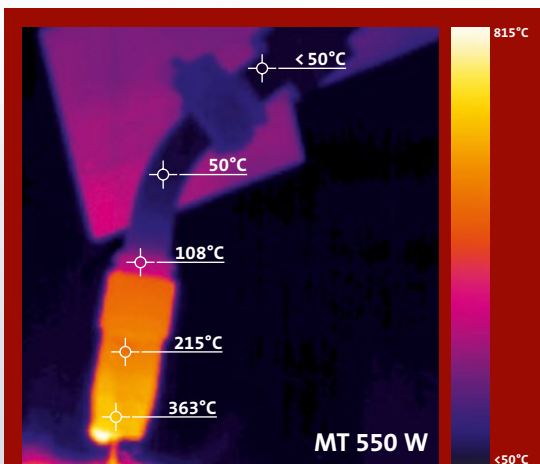
Qualität im Schweißen äußert sich unmittelbar: lange, perfekte Nähte, Die Folge: wenig Nacharbeit und keine unangenehmen Überraschungen bei Qualitätsprüfungen. Design und Konstruktion aller EWM Brenner sind daher durchgängig darauf ausgerichtet, Ihnen diese Qualitätsvorteile zu verschaffen.



Einen kontinuierlichen, störungsfreien Drahtvorschub unterstützen wir durch die lückenlose, versatzfreie und reibungsarme Drahtführung vom Zentralanschluss bis zur Stromdüse.

Zusammen mit der hervorragenden Kühlung und den hochwertigen Verschleißteilen ermöglicht dies fehlerfreie Schweißnähte auch nach längerer Einsatzzeit.

Für eine ideale Wärmeableitung sorgen profilierte Innenrohre. Die Strom- und Gasdüsen gewährleisten durch geschraubte Verbindungen, konische Formen und spezielle Materialien sicheren Sitz und optimalen Wärmeübergang selbst bei höchsten thermischen und mechanischen Belastungen. Die perfekten Zündeigenschaften der Stromdüsen sind damit dauerhaft gesichert.



Aufnahme nach 30 min. 100% ED 500A
Impulsschweißung unter Argon 82/18

Investieren Sie in Effizienz.

Weniger Ersatzinvestitionen.

Die extreme Robustheit und Langlebigkeit unserer Brenner und die gesteigerte Haltbarkeit der dazugehörigen EWM Verschleißteile verlängert spürbar die Beschaffungszyklen für Ersatzgeräte und -teile.

Geringerer Materialkostenanteil.

Durch die separate Schutzgasführung vermeiden EWM Brenner Gasverluste und reduzieren den Verbrauch erheblich. Gleichzeitig sparen Sie Draht, da es durch perfekte Kühlung und optimalen Stromübergang zu weniger Spritzern und anderen Schweißfehlern kommt.



NIE WAR ES FÜR UNTERNEHMEN SO ENTSCHEIDEND
WIE HEUTE, RESSOURCEN WIRTSCHAFTLICH EINZUSETZEN.
MIT EWM INVESTIEREN SIE EFFEKTIV IN DIE REDUZIERUNG VON
BETRIEBS- UND FOLGEKOSTEN.

Der Einstandspreis allein hat nur begrenzte Aussagekraft für die wirtschaftliche Beurteilung einer Investition. Entscheidend sind die damit verbundenen Folgekosten und Erträge.

Das Komplettsystem aus EWM Hightech-Schweißgerät und dazugehörigem Brenner bildet eine Premiumlösung, die sich durch gesteigerte Effizienz in Ihrer Produktion rasch amortisiert. Nutzen Sie insbesondere das volle Potenzial von forceArc®, coldArc® und Lichtbogenimpulsschweißen – optimieren Sie Prozesse, minimieren Sie Schweißfehler, senken Sie Kosten, steigern Sie Kapazitäten und rationalisieren Sie Ihre Fertigung.



Weniger Personalkosten pro Meter Schweißnaht. Die gesteigerte Standzeit des Systems ermöglicht ein längeres Schweißen ohne Unterbrechungen. Zeitraubende Vor- und Nacharbeiten werden minimiert. Verschleißteile müssen aufgrund der hochwertigen Ausführung seltener gewechselt werden. Insgesamt wird die wertvolle Produktivzeit des Schweißers nachhaltig erhöht.

Fordern Sie die Leistungselite.



TYP	MT 220 G	MT 300 G	MT 400 G
Bedienungsvarianten	Standard- oder Funktionsbrenner		
wechselbarer Brennerhals „C“	MT 220 GC	MT 300 GC	-
Rauchgasabsaugbrenner „F“	MT 220 GF	MT 300 GF	-
Kühlung	gasgekühlt	gasgekühlt	gasgekühlt
Schweißstrom CO ₂	250 A bei 60 % ED	330 A bei 60 % ED	450 A bei 35 % ED
Schweißstrom M 21	220 A bei 60 % ED	300 A bei 60 % ED	400 A bei 35 % ED
Schweißstrom M 21 Impuls	150 A bei 60 % ED	210 A bei 60 % ED	260 A bei 35 % ED
Schutzgas	Mischgas M 21 oder CO ₂ nach DIN EN 439		
Drahtdurchmesser	0,6 bis 1,2 mm	0,8 bis 1,2 mm	0,8 bis 2,0 mm
Gasdurchfluss	10 bis 20 l/min	10 bis 20 l/min	10 bis 25 l/min
Länge Schlauchpaket	3 m / 4 m / 5 m	3 m / 4 m / 5 m	3 m / 4 m / 5 m
Anschluss	Eurozentral (EZA)	Eurozentral (EZA)	Eurozentral (EZA)
Brennerdaten gemäß	IEC 60974-7	IEC 60974-7	IEC 60974-7

Wählen Sie zwischen Standard- oder Funktionsbrenner mit drei Ausführungsvarianten.



Up / Down

Einstellung von:

- Schweißstrom
- Drahtgeschwindigkeit
- Programm



PC 1

Einstellung und Anzeige von:

- Schweißstrom
- Drahtgeschwindigkeit
- Programm



PC 2

Einstellung und Anzeige von:

- Schweißstrom
- Drahtgeschwindigkeit
- Schweißspannungskorrektur
- Programm
- JOB

KOMPAKT, ROBUST, STARK – UND PERFEKT AUF DAS EWM
GESAMTSYSTEM ABGESTIMMT: UNSERE SCHWEISSBRENNER IN DEN
VERSCHIEDENEN LEISTUNGSKLASSEN UND AUSFÜHRUNGEN.



MT 450 W	MT 550 W	MT 550 WL	TYP
Standard- oder Funktionsbrenner			Bedienungsvarianten
-	-	-	wechselbarer Brennerhals „C“
MT 450 WF	MT 550 WF	-	Rauchgasabsaugbrenner „F“
flüssiggekühlt	flüssiggekühlt	flüssiggekühlt	Kühlung
500 A bei 100 % ED	650 A bei 100 % ED	650 A bei 100 % ED	Schweißstrom CO ₂
450 A bei 100 % ED	550 A bei 100 % ED	550 A bei 100 % ED	Schweißstrom M 21
350 A bei 100 % ED	500 A bei 100 % ED	500 A bei 100 % ED	Schweißstrom M 21 Impuls
Mischgas M 21 oder CO ₂ nach DIN EN 439			Schutzgas
0,8 bis 1,6 mm	0,8 bis 2,0 mm	0,8 bis 2,4 mm	Drahtdurchmesser
10 bis 20 l/min	10 bis 20 l/min	10 bis 20 l/min	Gasdurchfluss
3 m / 4 m / 5 m	3 m / 4 m / 5 m	3 m / 4 m / 5 m	Länge Schlauchpaket
Eurozentral (EZA)	Eurozentral (EZA)	Eurozentral (EZA)	Anschluss
IEC 60974-7	IEC 60974-7	IEC 60974-7	Brennerdaten gemäß

Verschleißteilset



Die Verschleißteilsets sind für alle Brennertypen und die verschiedenen Anwendungen CrNi/Aluminium sowie Stahl verfügbar.

Inhalt der Verschleißteilsets:

Gasdüsen, Stromdüsen, Düsenstöcke, Gasverteiler, Führungsspirale oder Kombiseele, Brennerschlüssel.



EWM HIGHTEC WELDING GmbH
Dr.-Günter-Henle-Straße 8
56271 Mündersbach
Deutschland
Tel: +49 2680 181-0 · Fax: -244
www.ewm-group.com · info@ewm-group.com

EWM Schweißtechnik-Handels-GmbH
In der Florinskaul 14-16
56218 Mülheim-Kärlich
Deutschland
Tel: +49 261 988 898-0 · Fax: -244
www.ewm-group.com/handel
nl-muelheim@ewm-group.com

EWM Schweißtechnik-Handels-GmbH
Sachsstraße 28 · 50259 Pulheim
Deutschland
Tel: +49 2234 697-047 · Fax: -048
www.ewm-group.com/handel
nl-koeln@ewm-group.com

EWM HIGHTEC WELDING GmbH
Niederlassung Nord
Lindenstraße 1a · 38723 Seesen-Rhüden
Deutschland
Tel: +49 5384 90798-0 · Fax: -20
www.ewm-group.com/handel
nl-nord@ewm-group.com

EWM HIGHTEC WELDING s.r.o.
Tr. 9. května 718 · 407 53 Jiříkov
Tschechische Republik
Tel: +420 412 358-551 · Fax: -20
www.ewm-group.com/cz · info.cz@ewm-group.com

EWM HIGHTEC WELDING SALES s.r.o.
Prodejní a poradenské centrum
Tyršova 2106 · 256 01 Benešov u Prahy
Tschechische Republik
Tel: +420 317 729-517 · Fax: -712
www.ewm-group.com/cz · sales.cz@ewm-group.com

EWM HIGHTEC WELDING UK Ltd.
Unit 2B Coopies Way
Coopies Lane Industrial Estate
Morpeth · Northumberland · NE61 6JT
Großbritannien
Tel: +44 1670 505 875 · Fax: -514 305
www.ewm-group.com/uk · info.uk@ewm-group.com

EWM HIGHTEC WELDING GmbH
Scharnsteinerstraße 15 · 4810 Gmunden
Österreich
Tel: +43 7612 778 02-0 · Fax: -20
www.ewm-group.com/at · info.at@ewm-group.com

EWM HIGHTEC WELDING (Kunshan) Ltd.
10 Yuanshan Road, Kunshan
New & High-Tech Industry Development Zone
KunShan · JiangSu · 215300
Volksrepublik China
Tel: +86 512 57867-188 · Fax: -182
www.ewm-group.com/cn · info.cn@ewm-group.com

EWM HIGHTEC WELDING FZCO
Regional Office Middle East
JAFZA View 18 F 14 05 · P.O. Box 262851
Jebel Ali Free Zone · Dubai
Vereinigte Arabische Emirate
Tel: +971 4 8857-789 · Fax: -500
www.ewm-group.com/me · info.me@ewm-group.com

VERKAUF / BERATUNG / SERVICE